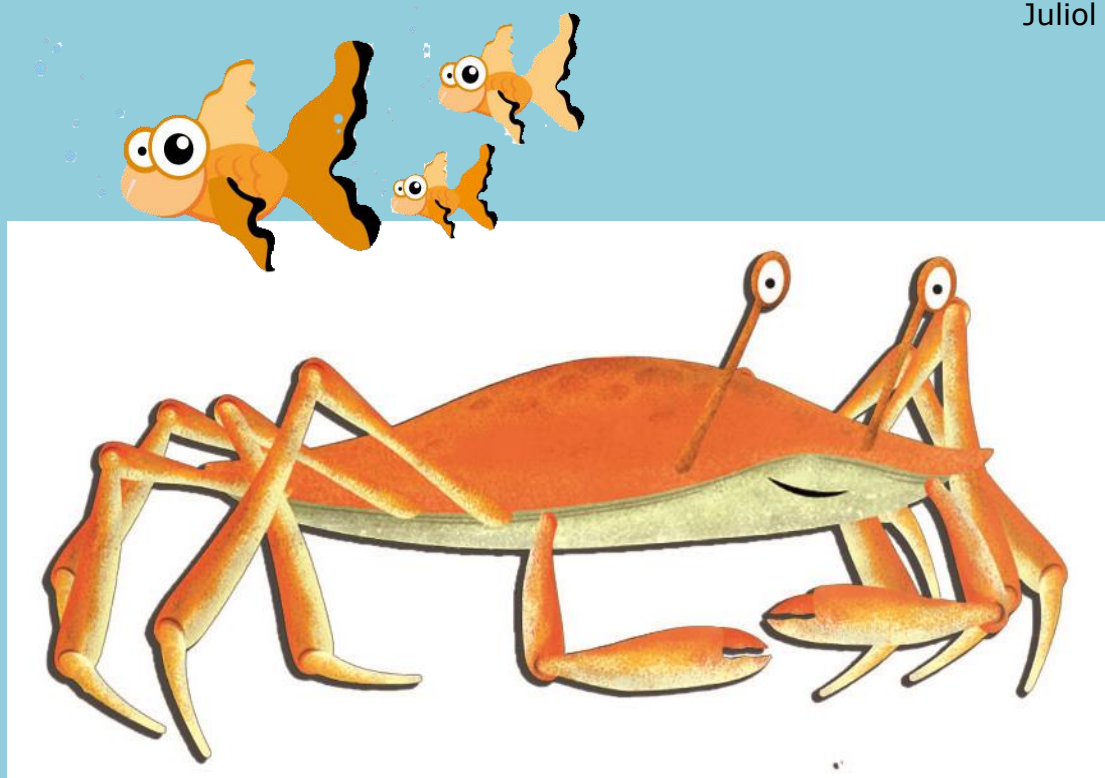


**Anàlisi estadística de les enquestes
realitzades a les famílies dels escolars
participants a l'activitat**

Creix amb el Peix

Curs escolar 2023-2024

Juliol 2024



**Programa educatiu promogut
pel GREMI DE MAJORISTES DEL PEIX
amb la col·laboració de MERCABARNA**



Patrocinadors i col·laboradors:



FEMP



Índex

Pàgina

1. Anàlisi d'enquestes prèvies a la visita (Pre-visita)

4

1.1. Introducció

4

1.2. Resultats i Conclusions

4

2. Anàlisi d'enquestes posteriors a la visita (Post-visita)

11

2.1. Introducció

11

2.2. Resultats i Conclusions

11

Annex 1. Enquesta 1 de les famílies (Pre-visita)

18

Annex 2. Enquesta 2 de les famílies (Post-visita)

20

1. Anàlisi d'enquestes prèvies a la visita (Pre-visita)

1.1. Introducció

Un dels objectius principals de l'activitat *Creix amb el Peix* és **incidir positivament en els hàbits de consum de peix i marisc** dels visitants al Centre Interactiu del Peix (CIP) del Mercat Central del Peix de Mercabarna, principalment alumnes de centres escolars i les seves famílies. Amb la finalitat de testar la incidència de l'activitat en el consum de peix i marisc per part dels participants a *Creix amb el Peix*, abans de la seva visita, s'entrega una enquesta als centres docents inscrits per analitzar els hàbits de compra i consum de productes de la pesca i la aquicultura (Annex 1 Pre-visita). Els mestres van imprimir una enquesta per a cadascun dels alumnes que durant el curs realitzarien l'activitat. Les enquestes, un cop emplenades per les famílies dels alumnes, ens van ser retornades pels mestres el mateix dia que visitaven el Mercat Central del Peix de Mercabarna i realitzaven l'activitat *Creix amb el Peix*.

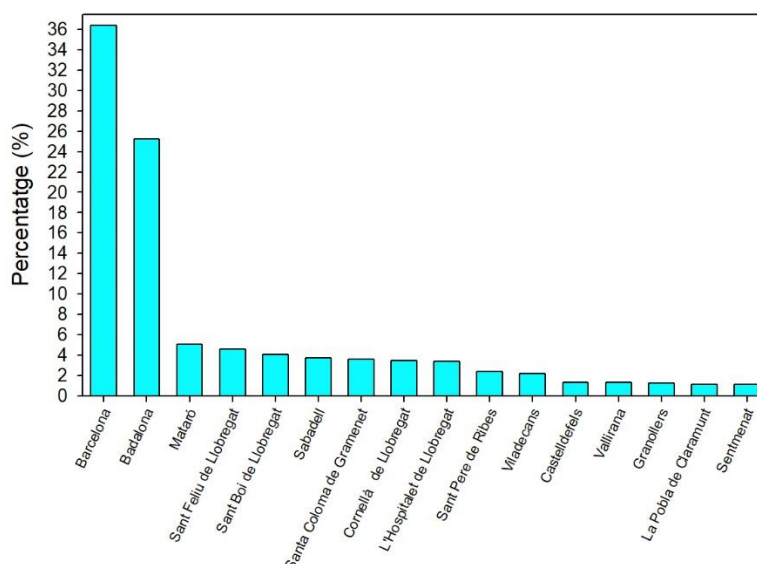
Dels **3.256 alumnes** que han realitzat l'activitat *Creix amb el Peix* durant el curs escolar 2023-2024, ens han estat retornades **1.863 enquestes Pre-visita**, que representen el 57% del nombre total d'assistents. Per tant, considerem que els resultats analitzats de l'enquesta són representatius i vàlids estadísticament. A continuació, es mostren els resultats obtinguts de les dades corresponents a les enquestes prèvies a la visita a *Creix amb el Peix* durant el curs 2023-2024.

1.2. Resultats i Conclusions

Durant aquest curs escolar 2023-2024, un total de **62 centres educatius** han realitzat l'activitat *Creix amb el Peix*. La gran majoria de les escoles assistents provenen de la **província de Barcelona**, en concret de les comarques del Barcelonès, Baix Llobregat, Vallès Oriental, Vallès Occidental, Maresme, Alt Penedès i l'Anoia. També ens ha visitat un institut de la ciutat de Girona (província de Girona).

El **85% de les famílies dels alumnes assistents** a *Creix amb el Peix* provenen de les ciutats de Barcelona (36%), Badalona (25%), Mataró (5%), Sant Feliu de Llobregat (5%), Sant Boi de Llobregat (4%), Sabadell (4%), Santa Coloma de Gramenet (4%), Cornellà de Llobregat (3%) i L'Hospitalet de Llobregat (3%), situades a menys de 30 km de la ubicació del punt on es realitza l'activitat (Mercabarna). Aquests resultats ens indiquen que la proximitat del centre escolar a Mercabarna és un factor clau que facilita la major assistència dels alumnes de centres escolars propers.

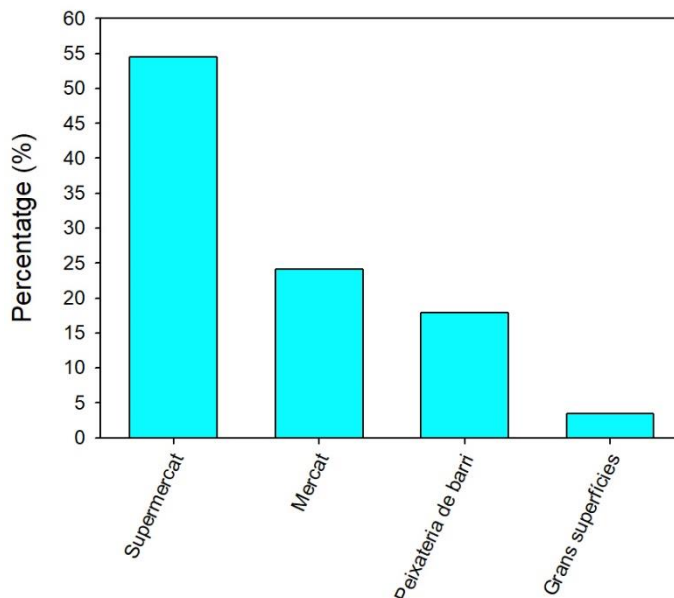
Pregunta 1:
A quina població viviu?



Les famílies **enquestades prefereixen majoritàriament comprar peix i marisc als supermercats (55%), seguit pels mercats (24%) i de la peixateria de barri (18%).** Aquests resultats ens indiquen una preferència de les famílies per la compra dels productes del mar en aquests petits establiments de proximitat al domicili (97%), mentre que un 3% ho fa en grans superfícies.

Pregunta 2a:

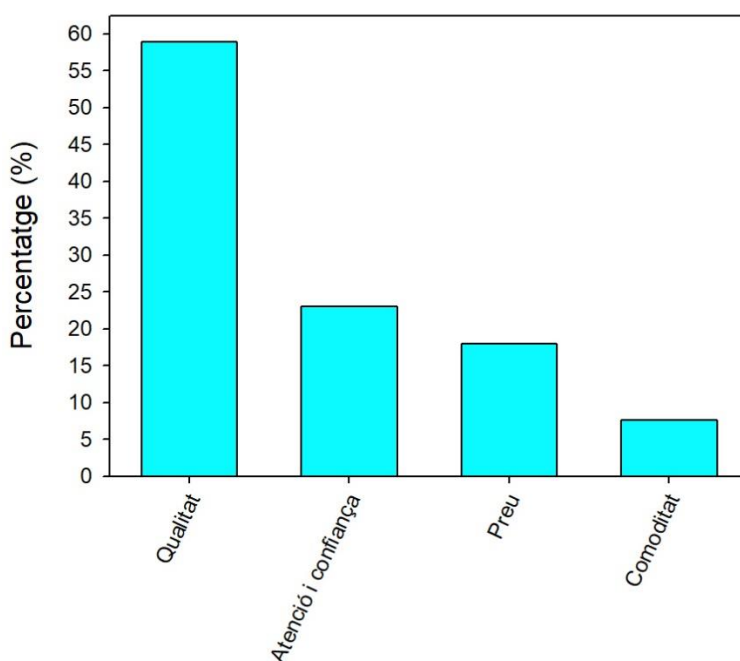
La major part del peix i/o el marisc, el compreu...



Quant al perquè de comprar el producte en un lloc o en un altre, les famílies es decanten per **la qualitat (59%), seguit de l'atenció rebuda i confiança en el punt de venda (23%) i del preu (18%).** Aquests resultats ens indiquen una preferència de les famílies per la compra dels productes del mar en establiments de confiança, que a més ofereixen productes de qualitat i a bon preu. Un 8% de les famílies enquestades considera que la comoditat és un paràmetre important a l'hora d'escollir l'establiment on comprar el peix i marisc.

Pregunta 2b:

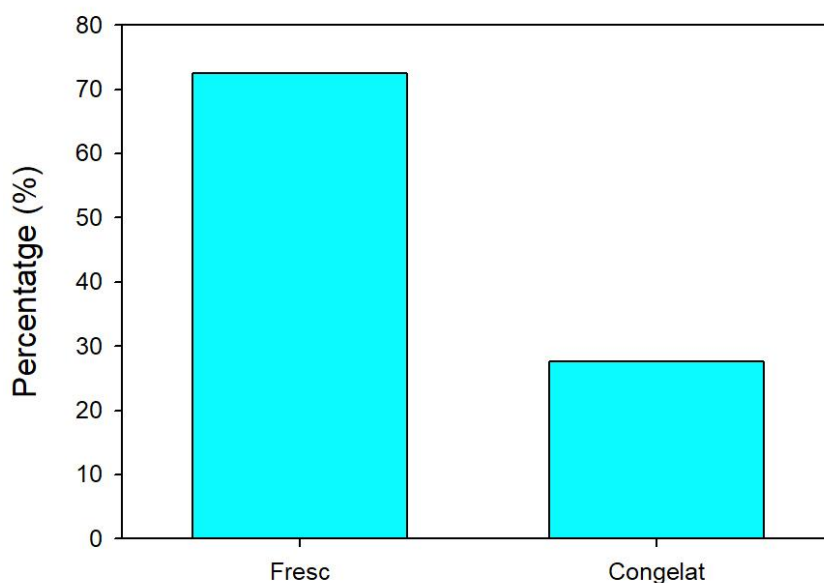
Per què a un lloc i no a un altre?



El **72% de les famílies enquestades compren peix i/o marisc fresc**, mentre que el percentatge de famílies que compren peix i/o marisc congelat és del 28%.

Pregunta 3:

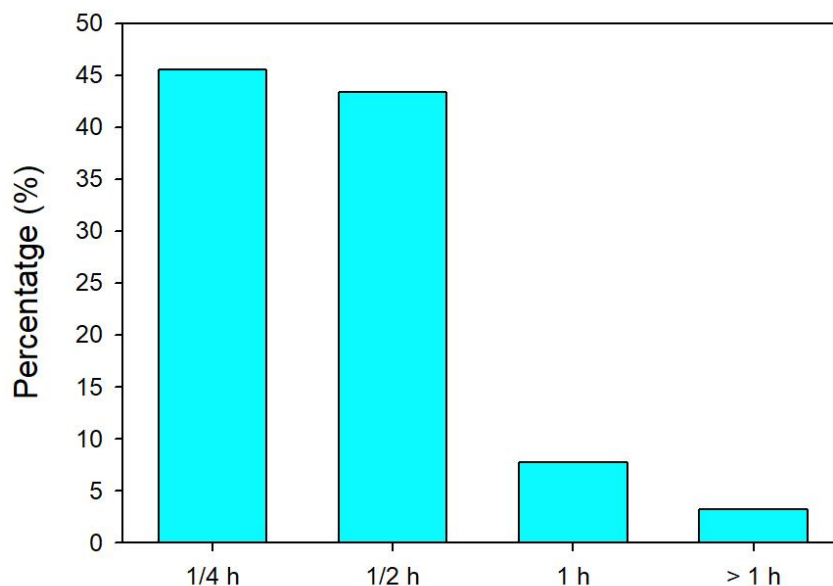
La major part del peix i/o el marisc, el compreu...



Les famílies enquestades **dediquen una mitjana de 27 minuts a la setmana a la compra de peix i/o marisc**. El 89% de les famílies dediquen entre 15 i 30 minuts a la setmana a la compra de peix i/o marisc.

Pregunta 4:

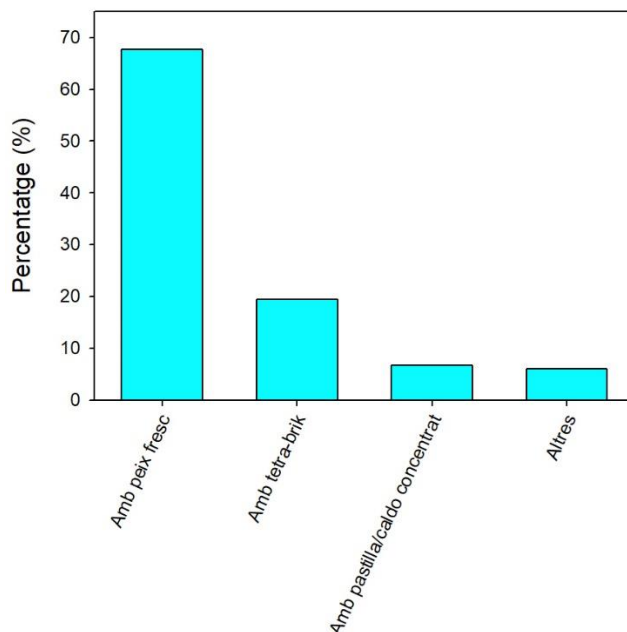
Quant de temps a la setmana dediqueu a la compra de peix i/o marisc?



Per a la preparació de la sopa de peix, la majoria de les famílies enquestades utilitzen peix fresc (68%). També destaca que el 26% de famílies compren la sopa de peix ja elaborada, ja sigui en tetra-brik (19%) o en pastilla/caldo concentrat (7%).

Pregunta 5:

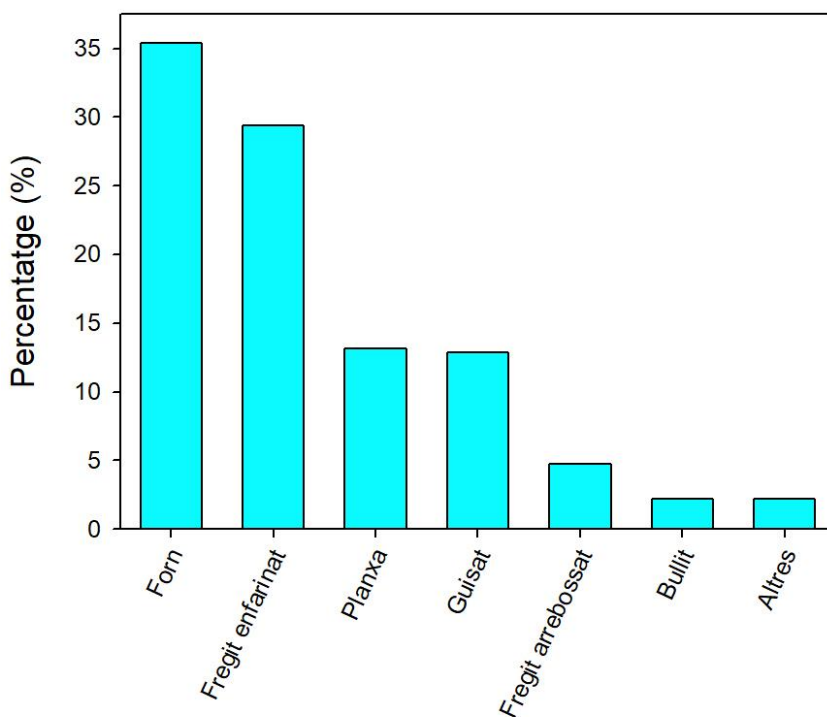
L'elaboració de la sopa de peix a casa vostra la feu...



La manera més habitual de cuinar el peix i/o marisc per part de les famílies enquestades és al forn (35%), i fregit enfarinat (29%). El 26% de les famílies enquestades cuinen el peix a la planxa (13%) i guisat (13%), maneres molt saludables de cuinar el peix. El 5% el cuina fregit arrebossat, un tipus de cocció que tradicionalment sol agradar més als nens i nenes.

Pregunta 6:

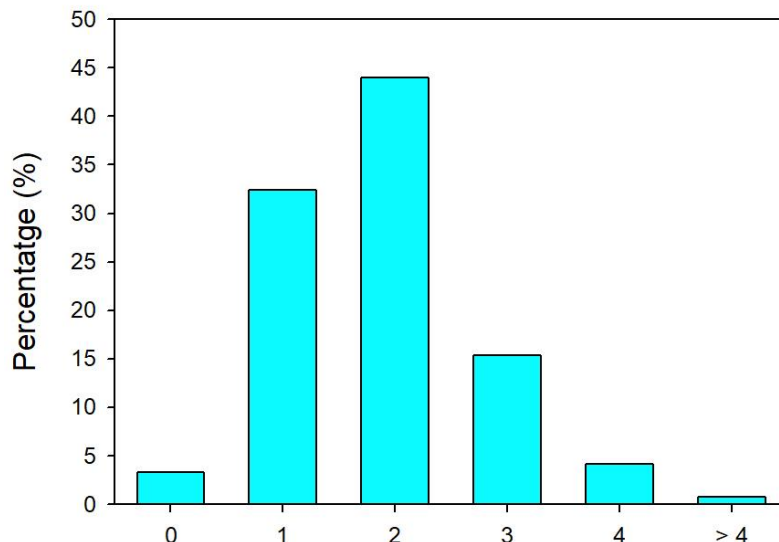
De quina manera cuineu el peix i/o el marisc a casa vostra més freqüentment?



Les famílies enquestades consumeixen peix i/o marisc una mitjana de 1.9 àpats a la setmana. **Només un 20% de les famílies mengen el peix i/o marisc en els nivells recomanats segons la Dieta Mediterrània, de 3 àpats a la setmana o més.** El 80% de les famílies restants consumeixen entre 1 (32%) i 2 (44%) i fins i tot 0 (3%) àpats a la setmana, un consum inferior al recomanat per a gaudir d'una dieta equilibrada i saludable.

Pregunta 7:

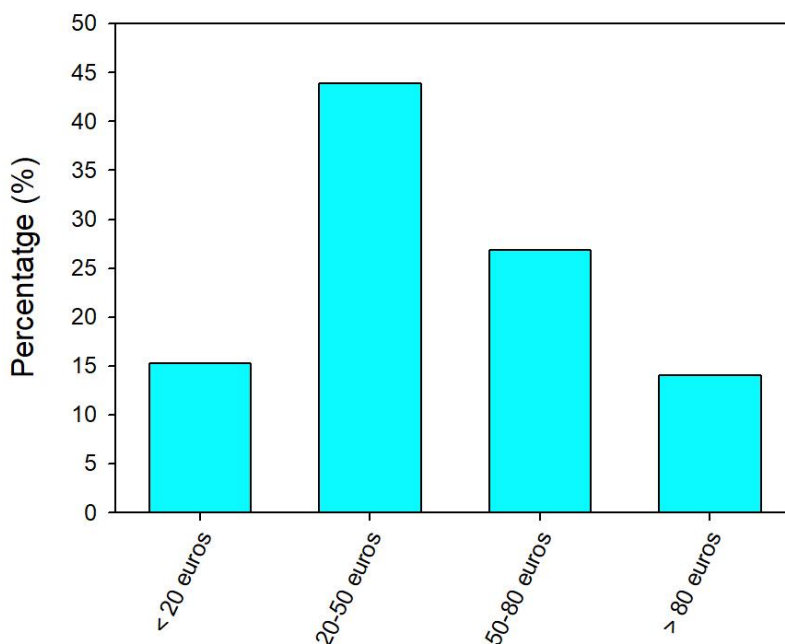
Quants àpats a la setmana mengeu peix i/o marisc a casa vostra?



Les famílies enquestades destinen una mitjana de 47€ al mes a la compra de peix i/o marisc. Un 44% de les famílies enquestades destinen mensualment entre 20 i 50€ a la compra de peix i/o marisc, seguit del rang de 50 a 80€ (27%) i del de més de 80€ (14%). Només un 15% de les famílies enquestades destinen menys de 20€ al mes a la compra de productes del mar.

Pregunta 8:

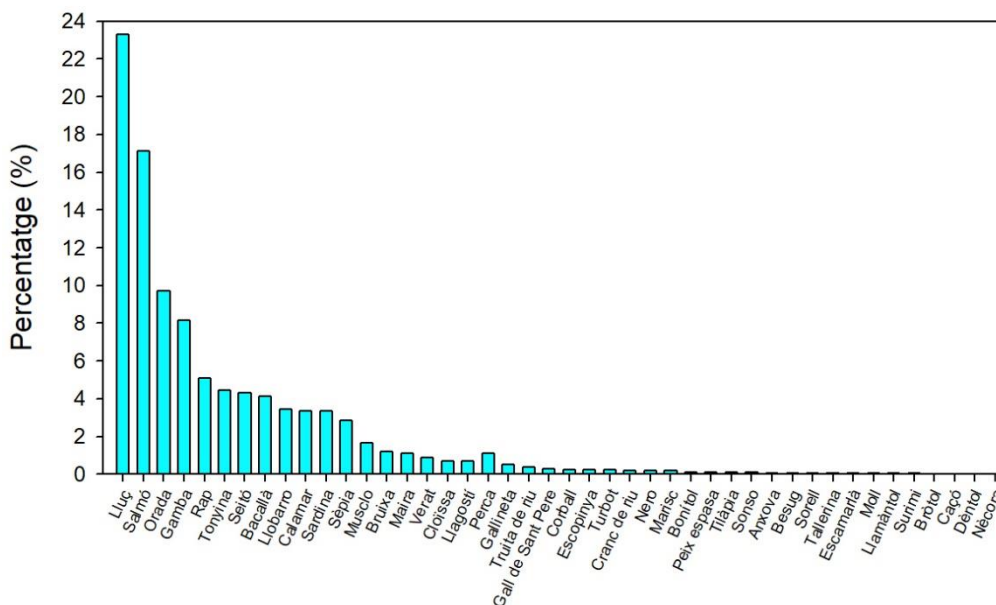
Quants diners destineu mensualment a la compra de peix i/o marisc?



Les espècies consumides més habitualment per les famílies enquestades són el lluç (23%), el salmó (17%), l'orada (10%), la gamba (8%), el rap (5%), la tonyina (4%), el seitó (4%), el bacallà (4%), el llobarro (3%), el calamar (3%), la sardina (3%) i la sépia (3%). Cal destacar la varietat d'espècies de peix i marisc consumides, amb un total de 44 espècies diferents. Tot i això, hi ha 32 espècies amb un percentatge de consum igual o inferior al 2%, que suposen el 13% de les espècies consumides habitualment.

Pregunta 9:

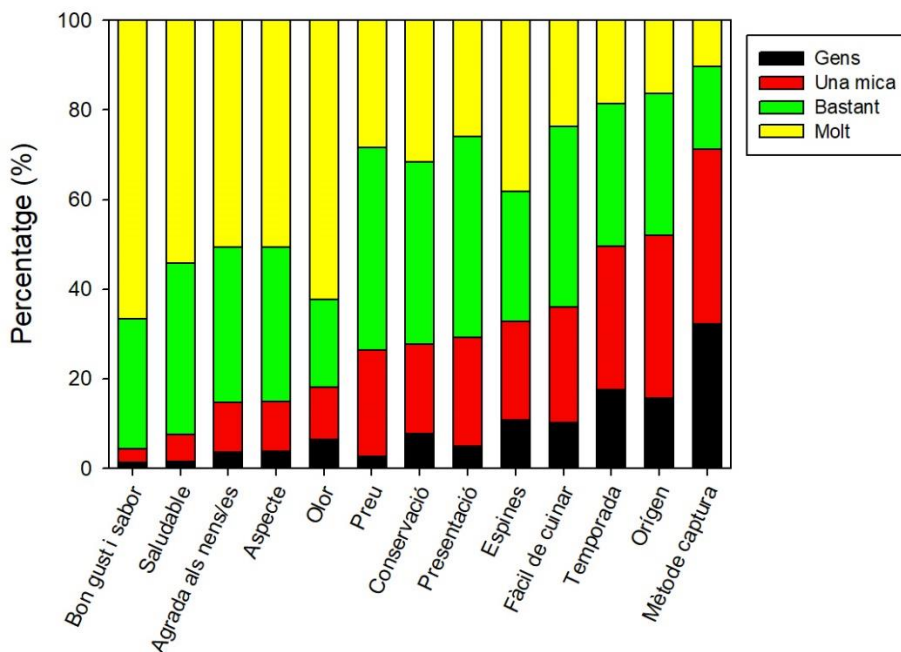
Escriviu 3 tipus de peix i/o marisc que consumiu habitualment a casa vostra:



Els aspectes que més influeixen a les famílies enquestades a l'hora de comprar el peix i/o marisc són el bon gust i sabor, que sigui saludable, que agradi als infants, l'aspecte, l'olor, el preu, la conservació del producte, la presentació, la presència d'espines i que sigui fàcil de preparar. Els aspectes que menys influeixen en la compra de productes del mar són la temporada, l'origen i el mètode de captura.

Pregunta 10:

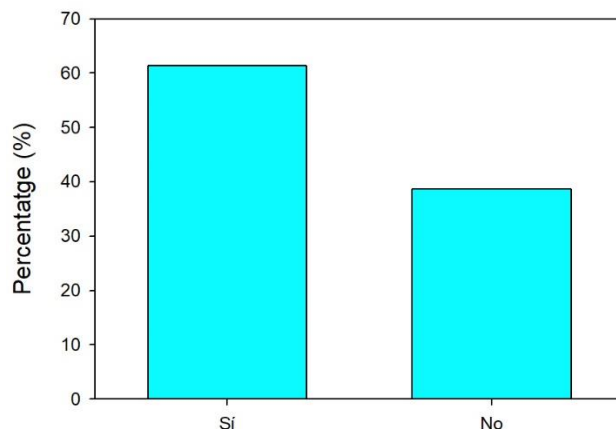
Com considereu que cadascuna d'aquestes característiques influeix en la vostra compra de peix i/o marisc fresc?



El 61% de les famílies enquestades opina que el seu consum familiar de peix i/o marisc és l'adequat, mentre que el 39% restant de famílies considera que consumeixen menys productes del mar del recomanat per a gaudir d'una dieta sana i equilibrada.

Pregunta 11:

Considereu que el consum de peix i/o marisc a casa vostra és l'adequat?



- Com a síntesi de l'anàlisi estadístic, si es comparen les gràfiques 7 i 11, es detecta un desconeixement per part de les famílies enquestades sobre el consum de peix i/o marisc recomanat per a gaudir d'una dieta equilibrada i saludable. Així doncs, un 61% de les famílies enquestades opina que el seu consum de peix i/o marisc és l'adequat, però només el 20% de les famílies enquestades en consumeixen en els nivells recomanats segons la Dieta Mediterrània, de 3 àpats a la setmana o més. Per tant, abans de la realització de l'activitat Creix amb el Peix, existeix un 39% de les famílies que consumeixen peix i/o marisc menys de 3 àpats a la setmana, però que consideren erròniament que el seu consum és l'adequat. Per concloure, **el 80% de les famílies consumeixen menys peix del recomanat per a gaudir d'una dieta equilibrada i saludable.**
- Per tal d'incentivar un major consum de peix i marisc per part de les famílies, s'han de recalcar els beneficis del consum de productes del mar per a garantir una dieta equilibrada i saludable. En aquest sentit, **l'objectiu principal de Creix amb el Peix és continuar treballant en la formació dels més petits i de les seves famílies amb l'objectiu de donar a conèixer els hàbits de consum saludable de peix i marisc recomanats segons la Dieta Mediterrània**, i promoure així un canvi positiu en els seus hàbits de consum.

2. Anàlisi d'enquestes posteriors a la visita (Post-visita)

2.1. Introducció

Posteriorment a la visita dels alumnes a *Creix amb el Peix*, amb la finalitat **d'analitzar la incidència de l'activitat sobre els hàbits de compra i de consum de peix i/o marisc de les seves famílies**, es va enviar l'enquesta posterior a la visita (*Annex 2 Post-visita*) als centres docents que havien realitzat l'activitat. Els mestres van imprimir una enquesta per a cadascun dels alumnes que havien realitzat l'activitat. Les enquestes, un cop emplenades per les famílies dels alumnes, van ser retornades pels mestres a través de correu ordinari al Gremi de Majoristes del Peix de Mercabarna.

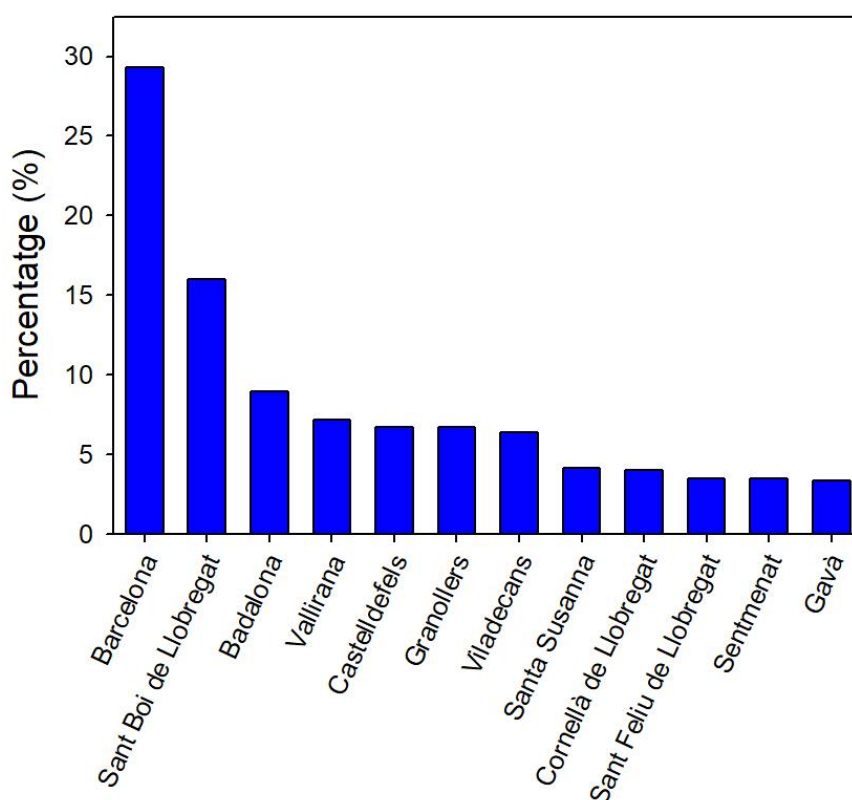
Dels **3.256 alumnes** que han realitzat l'activitat *Creix amb Peix* durant el curs escolar 2023-2024, ens han estat retornades **624 enquestes Post-visita**, que representen el 19% del nombre total d'assistents. Per tant, considerem que els resultats analitzats de l'enquesta són representatius i vàlids estadísticament. A continuació, es mostren els resultats obtinguts de les dades corresponents a les enquestes posteriors a la visita a *Creix amb el Peix* durant el curs 2023-2024.

2.2. Resultats i Conclusions

Els alumnes dels centres educatius que ens han retornat les enquestes Post-visita a *Creix amb el Peix* són de la **província de Barcelona**. El 100% de les famílies provenen de les ciutats de Barcelona (29%), Sant Boi de Llobregat (16%), Badalona (9%), Vallirana (7%), Castelldefels (7%), Granollers (7%), Viladecans (6%), Santa Susana (4%), Cornellà de Llobregat (4%), Sant Feliu de Llobregat (4%), Sentmenat (4%) i Gavà(3%).

Pregunta 1:

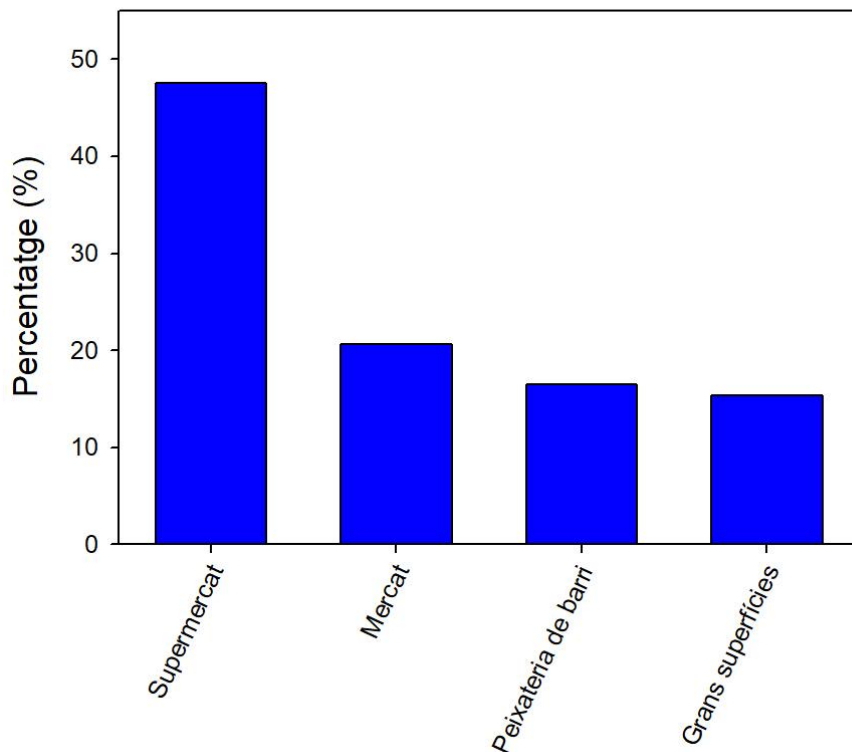
A quina població viviu?



El 85% de les famílies dels alumnes que ens han retornat l'enquesta Post-visita prefereixen comprar el peix i/o marisc en petits establiments de proximitat al domicili (supermercat, mercat i peixateria de barri), mentre que un 15% ho fa en grans superfícies.

Pregunta 2:

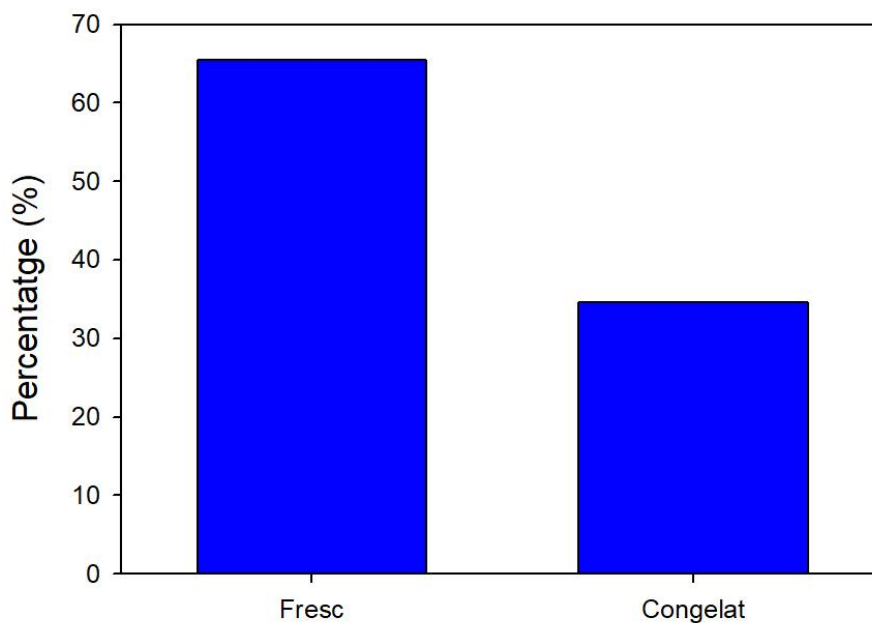
La major part del peix i/o el marisc, el compreu...



El 65% de les famílies dels alumnes que ens han retornat l'enquesta Post-visita compren peix i/o marisc fresc, mentre que el percentatge de famílies que compren peix i/o marisc congelat és del 35%.

Pregunta 3:

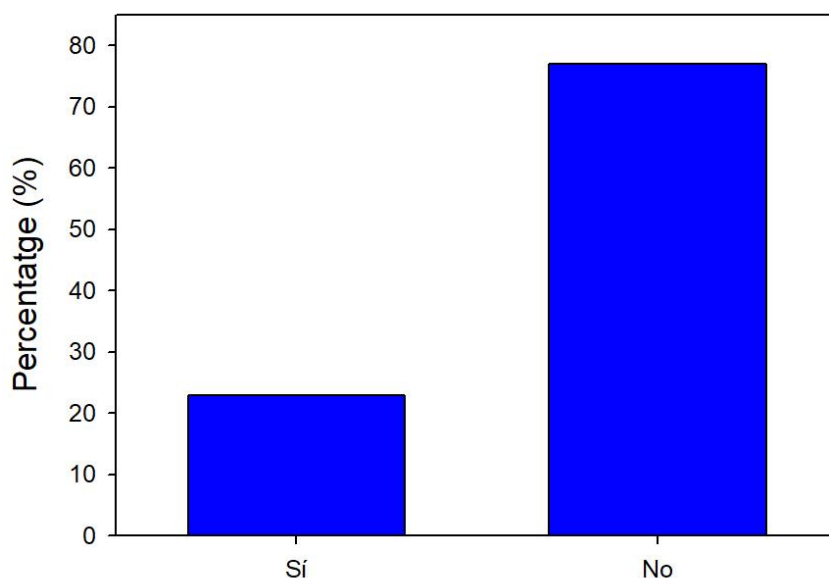
La major part del peix i/o marisc, el compreu...



Un 23% de les famílies dels alumnes que ens han retornat l'enquesta Post-visita afirmen que, després d'haver realitzat l'activitat *Creix amb el Peix*, han afegit noves receptes de peix i/o marisc al seu menú habitual.

Pregunta 4:

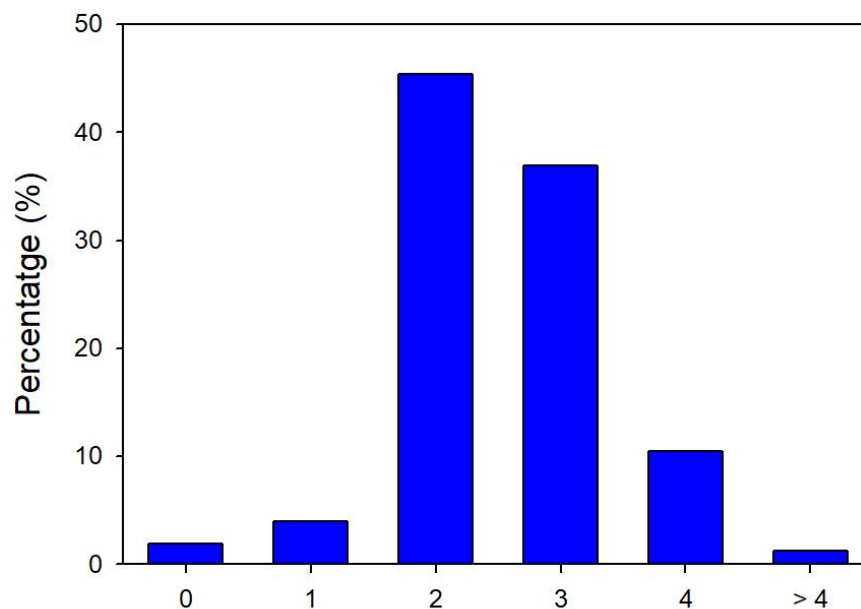
Després de la visita dels vostres fills a *Creix amb el Peix*, heu elaborat noves receptes de peix i/o marisc?



Les famílies dels alumnes que ens han retornat l'enquesta Post-visita consumeixen peix i/o marisc una mitjana de 2,5 àpats a la setmana. **Un 49% de les famílies mengen peix i/o marisc 3 àpats a la setmana o més**, en els nivells recomanats segons la Dieta Mediterrània. **El 51% de les famílies restants tenen un consum de peix i/o marisc inferior al recomanat per a gaudir d'una dieta equilibrada i saludable**, amb 2 (45%), 1 (4%) i 0 (2%) àpats a la setmana.

Pregunta 5:

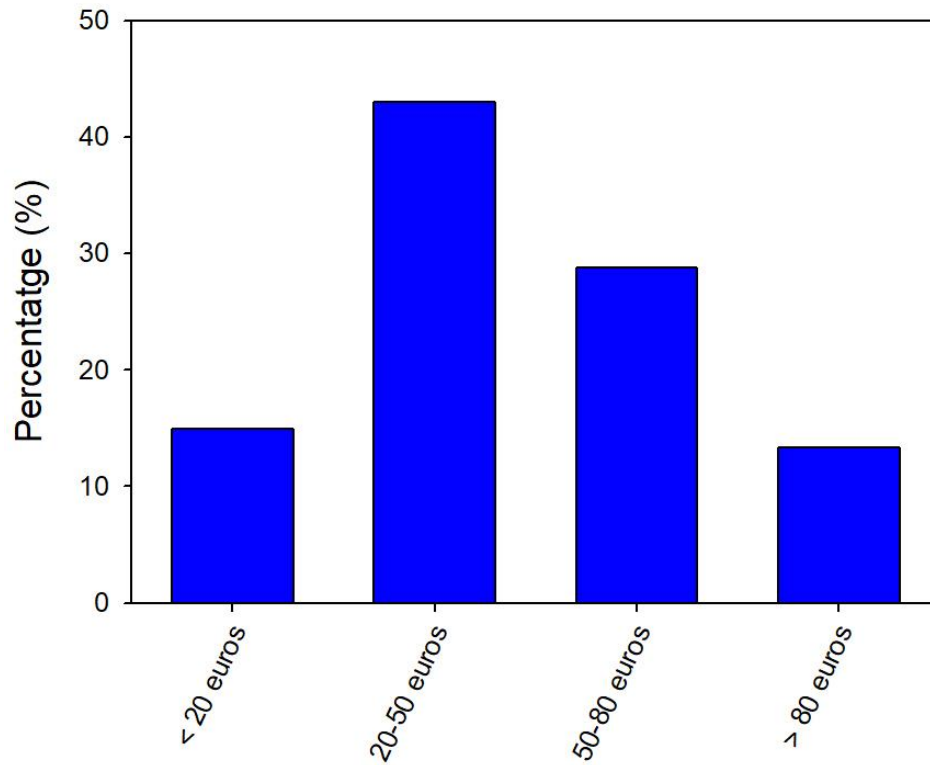
Quants àpats a la setmana mengeu peix i/o marisc a casa vostra?



Les famílies dels alumnes que ens han retornat l'enquesta Post-visita **destinen una mitjana de 47€ al mes a la compra de peix i/o marisc**. Un 43% de les famílies enquestades destinen mensualment entre 20 i 50€ a la compra de peix i/o marisc, seguit del rang de 50 a 80€ (29%). El percentatge de les famílies que destinen menys de 20€ al mes a la compra de productes del mar (15%) és molt similar a les famílies que destinen més de 80€ (13%).

Pregunta 6:

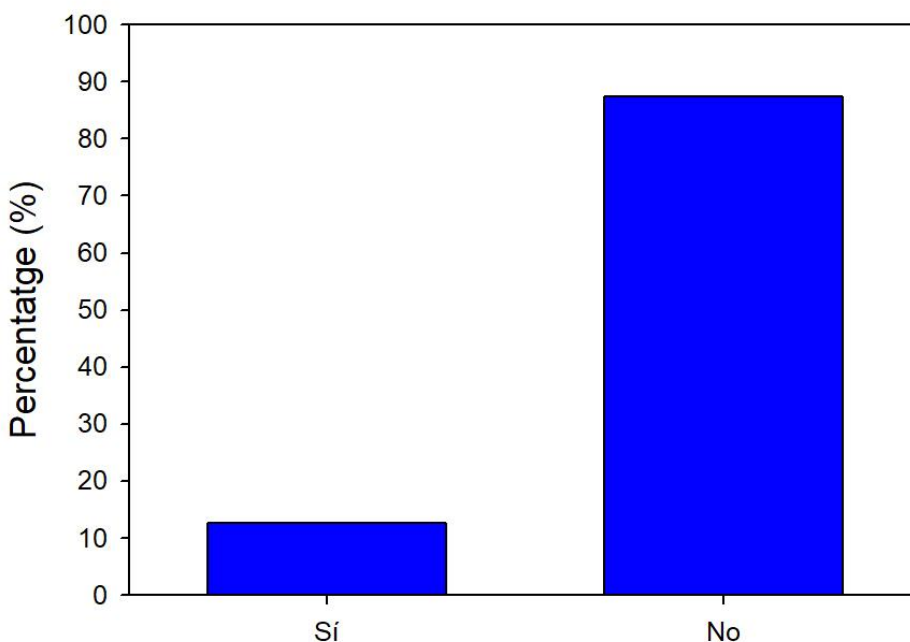
Quants diners destineu mensualment a la compra de peix i/o marisc?



Un 13% de les famílies enquestades afirmen que, després d'haver realitzat l'activitat *Creix amb el Peix*, els seus fills consumeixen altres espècies de peix i marisc que abans no consumien (respecte la mitjana del 13% dels cursos anteriors). Les espècies més incorporades a la dieta, per ordre de rellevància, han estat: salmó, sardina, seitó, tonyina, orada, lluç, rap, calamar, gallineta, bacallà, llenguado, marisc, sèpia, perca, moll, bonítol, anxova, bròtola, cranc de riu, gall, gamba, llobarro, pop, llagostí i rajada.

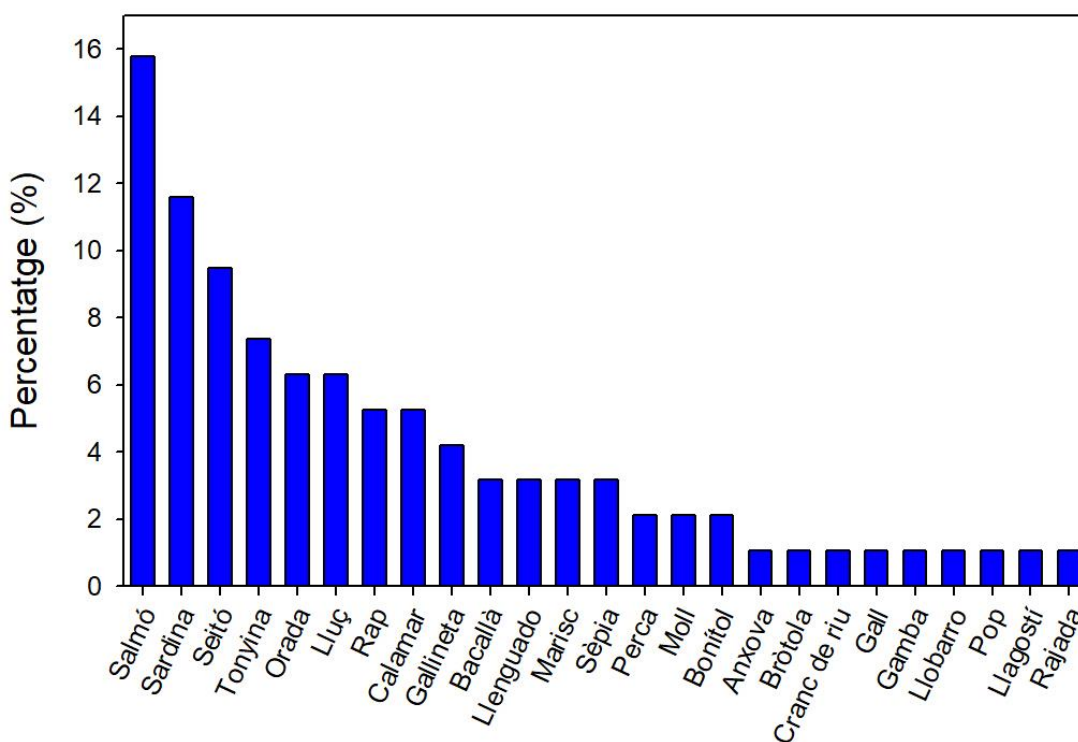
Pregunta 7a:

Consumiu ara, després de la visita dels vostres fills a *Creix amb el Peix*, altres espècies de peix i/o marisc que abans no consumíeu?



Pregunta 7b:

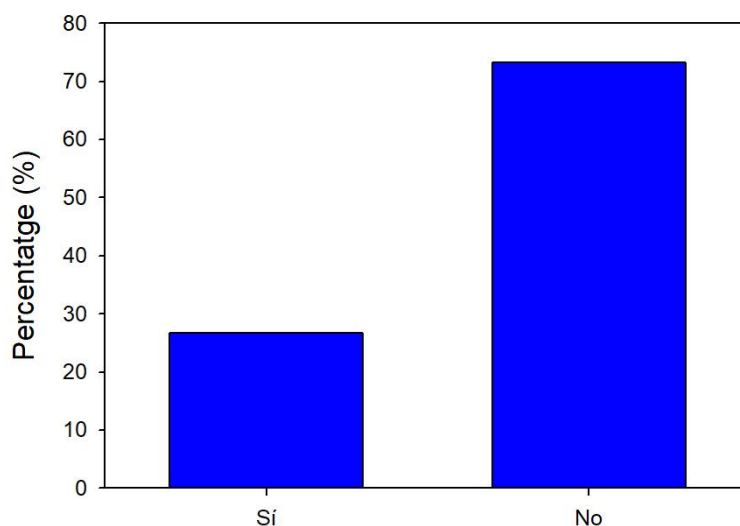
En el cas d'haver contestat que sí, quines espècies de peix i/o marisc?



El 27% de les famílies enquestades afirmen que, després d'haver realitzat l'activitat *Creix amb el Peix*, els seus fills han mostrat un canvi positiu en els hàbits de consum de peix i marisc (respecte la mitjana del 26% dels cursos anteriors). Els canvis més comuns per ordre de rellevància han estat: "els agrada més menjar peix", "no es queixen tant a l'hora de menjar peix i el mengen millor", "volen menjar peix més sovint", "saben que és important menjar peix per a dur una vida saludable", "s'interessen més per saber quines espècies de peix mengen", "estan més disposats a tastar noves espècies de peix" i "saben reconèixer espècies que abans no coneixien".

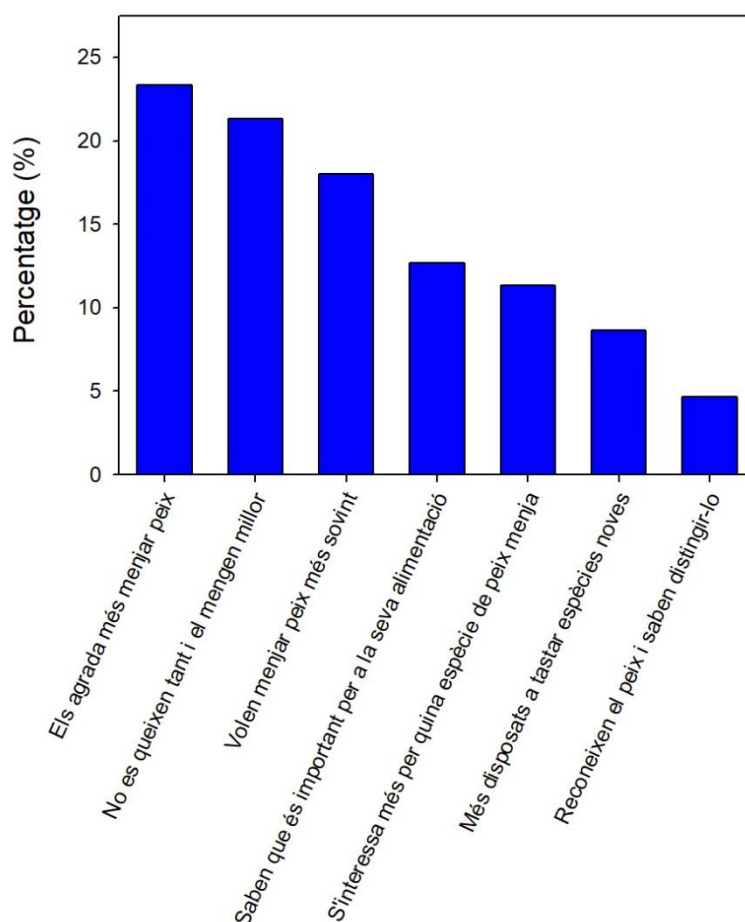
Pregunta 8a:

Heu notat algun canvi positiu per part dels vostres fills, després de la seva visita a *Creix amb el Peix*, a l'hora de menjar peix i/o marisc?



Pregunta 8b:

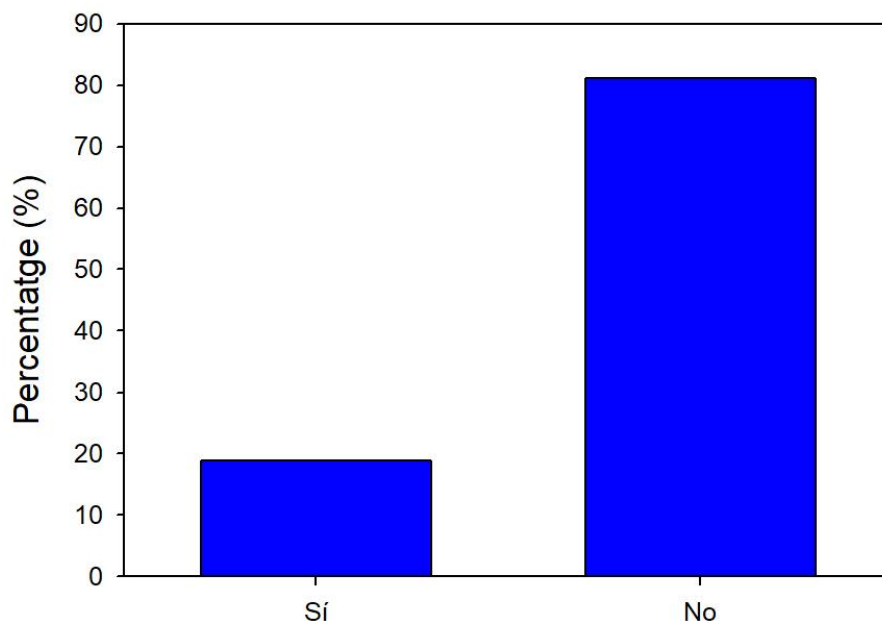
En el cas d'haver contestat que sí, quins canvis heu notat en els vostres fills?



El 19% de les famílies enquestades afirmen que, després d'haver realitzat l'activitat *Creix amb el Peix*, han augmentat el seu consum de peix i/o marisc (respecte la mitjana del 18% dels cursos anteriors). D'aquest 19% de famílies que han augmentat el seu consum de peix i/o marisc, un 59% ha afegit 1 àpat més al seu menú setmanal, un 30% ha afegit 2 àpats més i un 11% de les famílies ha afegit 3 àpats més de peix i/o marisc al seu menú setmanal, amb una mitjana de 1,5 àpats més a la setmana.

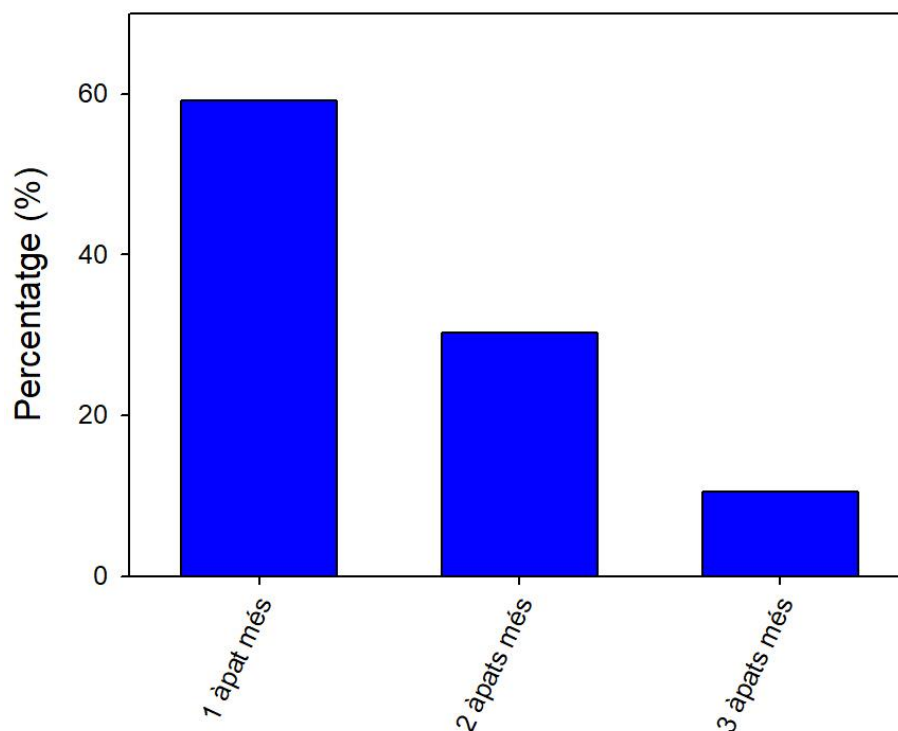
Pregunta 9:

Pel que fa al consum familiar, després de la visita dels vostres fills a *Creix amb el Peix*, mengeu ara més peix i/o marisc que abans?



Pregunta 10:

En el cas d'haver contestat que sí, en quants àpats més a la setmana?



Annex 1

Enquesta 1 de les famílies (Pre-visita) Hàbits de consum de peix i/o marisc

1. A quina població viviu? _____

2. La major part del peix i/o el marisc, el compreu...? (marcar només 1 opció)

- | | |
|---|--|
| <input type="checkbox"/> Mercat | <input type="checkbox"/> Supermercat |
| <input type="checkbox"/> Peixateria del barri | <input type="checkbox"/> Grans superfícies |

Per què a un lloc i no a un altre?

- Qualitat
- Comoditat
- Atenció i confiança
- Preu

3. La major part de peix i/o marisc, el compreu... (marcar només 1 opció)

- Fresc
- Congelat

4. Quant de temps a la setmana dediqueu a la compra de peix i/o marisc?

- 15 minuts 30 minuts 45 minuts 60 minuts

5. L'elaboració de la sopa de peix a casa vostra la feu...

- Amb peix fresc
- Amb pastilles/caldo concentrat
- Amb tetra-brik
- Altres

6. De quina manera cuineu el peix i/o el marisc a casa vostra més freqüentment? (marcar només 2 opcions)

- | | | |
|--|---------------------------------|---|
| <input type="checkbox"/> Forn | <input type="checkbox"/> Planxa | <input type="checkbox"/> Fregit enfarinat |
| <input type="checkbox"/> Fregit arrebossat | <input type="checkbox"/> Guisat | <input type="checkbox"/> Bullit |
| <input type="checkbox"/> Altres | | |

7. Quants àpats a la setmana mengeu peix i/o marisc a casa vostra?

0 1 2 3 4 >4

8. Quants diners destineu mensualment a la compra de peix i/o marisc?

< 20 € 20-50 € 50-80 € > 80 €

9. Escriviu 3 tipus de peix i/o marisc que consumiu habitualment a casa vostra:

.....

10. Com considereu que cadascun d'aquests aspectes influeix en la vostra compra de peix i/o marisc fresc?

	Gens	Una mica	Bastant	Molt
Aspecte				
Presentació				
Olor				
Preu				
Temporada				
Fàcil de cuinar				
Saludable				
Bon gust i sabor				
Origen				
Mètode de captura				
Agrada als infants				
Conservació				
Presència d'espines				

11. Considereu que el consum de peix i/o marisc a casa vostra és l'adequat?

Sí No

“S'autoritza al Gremi de Majoristes del Mercat Central del Peix de Mercabarna per poder tractar i cedir la informació facilitada en aquesta enquesta”.

