

Memòria anual del programa educatiu

Creix amb el Peix

Curs escolar 2019-2020

10è aniversari

Juliol 2020



**Programa educatiu promogut
pel GREMI DE MAJORISTES DEL PEIX
amb la col·laboració de MERCABARNA**



Patrocinadors i col·laboradors:



**Generalitat
de Catalunya**



FEMP



**Diputació
Barcelona**



Fundación
Dieta Mediterránea



Gremi de
Peixaters



Índex

	Pàgina
1. Antecedents	4
2. <i>Creix amb el Peix</i>	5
2.1. 10è aniversari del Centre Interactiu del Peix (Creix amb el Peix)	5
2.2. Creix amb el Peix i la pandèmia COVID-19	6
2.3. Centres educatius participants	7
2.4. Accions amb els col·laboradors	9
3. Valoracions	10
3.1. Valoracions per part dels mestres	10
3.2. Indicadors de qualitat	11
3.3. Impacte en els hàbits de consum de les famílies	12
3.4. Expectatives pel curs vinent 2020-2021	12
4. Altres visites	13
5. Accions de millora continuada	13
6. Línies d'actuació	14
Annex 1. Full de valoració	15
Annex 2. Enquesta 1 de les famílies (Pre-visita)	16
Annex 3. Enquesta 2 de les famílies (Post-visita)	18

1. Antecedents

Creix amb el Peix és un projecte ideat i impulsat pel Gremi de Majoristes del Mercat Central del Peix de Mercabarna, implementat l'any 2010 amb la col·laboració de Mercabarna i diversos patrocinadors i col·laboradors, com a paraigües de totes aquelles accions encaminades a la **promoció del consum de productes de la pesca i de l'aqüicultura**. El col·lectiu prioritari per a incrementar el consum de peix i marisc en el futur són els més joves. En aquest sentit, *Creix amb el Peix* neix com un projecte educatiu enfocat als nens i nenes, però amb un potencial més ampli ja que també vol incidir en el canvi d'hàbits de consum i de compra de peix i marisc de les seves famílies.

Aquest curs escolar 2019-2020 és el 10è any que es realitza l'activitat *Creix amb el Peix*, que s'inicià el curs 2010-2011

L'activitat *Creix amb el Peix* es realitza dins el recinte del Mercat Central del Peix de Mercabarna, a **l'espai museístic Centre Interactiu del Peix (CIP)**, i també es visita una empresa de manipulació de peix i marisc de Mercabarna. S'adreça a grups d'alumnes de tots els centres escolars de Catalunya, tant públics com privats, que imparteixen principalment el Cicle Mitjà i Superior d'Educació Primària (8-12 anys) i l'Educació Secundària Obligatòria (12-16 anys), tot i que també s'adreça a altres nivells curriculars i a col·lectius diversos. L'activitat *Creix amb el Peix* es duu a terme de setembre a juny durant quatre dies a la setmana (de dimarts a divendres), com a sortida d'un dia (de 10 a 15h).

De cara al proper curs escolar 2020-2021, l'activitat *Creix amb el Peix* tindrà un cost de 136,13€ (IVA inclòs) per grup de fins a 25 alumnes, representant un cost mitjà de 5,45€ per alumne/a. El preu és molt raonable, si tenim en compte que inclou el servei d'educadors/es ambientals, el dinar i tot el material emprat durant l'activitat. Pel que fa als grups de discapacitats, l'activitat ha estat i continuarà essent gratuïta per contribuir a la integració social d'aquests col·lectius vulnerables.

L'activitat *Creix amb el Peix* té un caràcter interdisciplinari, ja que es tracten aspectes relacionats amb el peix i marisc, com ara la seva biodiversitat, biologia i ecologia, així com les arts de pesca, el funcionament del Mercat Central del Peix de Mercabarna, els mercats municipals i la Dieta Mediterrània.

L'activitat *Creix amb el Peix* inclou:

- Visita guiada al museu del *Centre Interactiu del Peix (CIP)*.
- Visita a una empresa de venda de peix i marisc (*).
- Dinar a base de productes propis de la Dieta Mediterrània (peix, amanida i fruita).
- Taller d'alimentació equilibrada i saludable.



(*). L'empresa que ha obert les portes de les seves instal·lacions durant aquest curs 2019-2020 ha estat PEPITO TORNÉ (GRAN BLAU), a la qual manifestem el nostre més sincer agraïment.

2. Creix amb el Peix

2.1. 10è aniversari del Centre Interactiu del Peix (*Creix amb el Peix*)

El mes de juny de l'any 2010, fa ja 10 anys, es va inaugurar el Centre Interactiu del Peix, un projecte impulsat pel Gremi de Majoristes del Mercat Central del Peix de Mercabarna amb la col·laboració de Mercabarna i d'altres institucions públiques i privades. Així doncs, aquest mes de juny de 2020 s'ha complert el **10è aniversari del projecte educatiu *Creix amb el Peix* que ha acollit més de 60.000 alumnes** d'entre 8 i 16 anys.

Degut a la pandèmia COVID-19, la celebració de l'aniversari del CIP s'ha posposat per més endavant, però aquest mes de juny de 2020 hem dut a terme una **campanya de divulgació del 10è aniversari** a les xarxes socials, amb un vídeo reportatge commemoratiu i una notícia a la nostra web, al Facebook i a Instagram.

- Vídeo commemoratiu del 10è aniversari del CIP

<https://jomenjopeix.com/10e-aniversari-del-centre-interactiu-del-peix/>

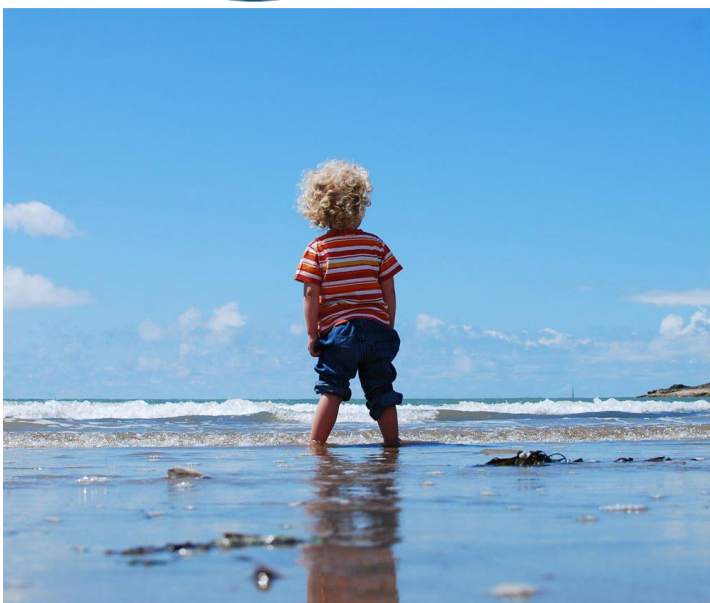
- Facebook i Instagram

<https://www.facebook.com/JoMenjoPeix/>

<https://www.instagram.com/jomenjopeix/>



#JOMENJOPEIX



**RESPECTEM EL MAR
RECUPEREM L'HÀBIT
DE MENJAR PEIX I MARISC.**

#JOMENJOPEIX

Segueix-nos també a:



www.jomenjopeix.com



A més a més. també **hem creat el Joc - Jo Pesco Peix**, per ensenyar als nens i nenes a sortir a pescar. En aquest joc, els jugadors hauran d'aprendre a buscar els millors productes del mar, triar les millors ubicacions de pesca, controlar el consum de combustible i tenir una mica de fortuna, només així podran ser els guanyadors! El joc *Joc - Jo Pesco Peix* és un joc de taula on poden jugar 1 o varis jugadors, **es pot descarregar online** i es pot imprimir com a joc de taula, en el link següent:

<https://jomenjopeix.com/joc-jo-pesco-peix/>



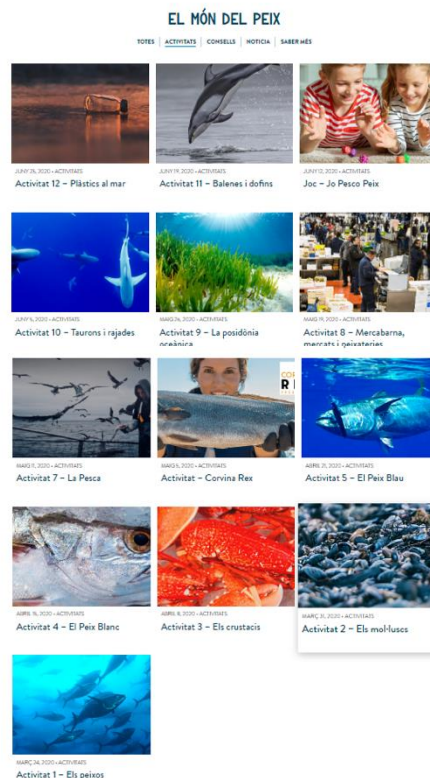
2.2. Creix amb el Peix i la pandèmia COVID-19

Aquest curs escolar 2019-2020, l'activitat *Creix amb el Peix* s'ha aturat degut a l'estat d'alarma provocat per la pandèmia COVID-19, decretat pel Govern i que va obligar a suspendre les activitats escolars des de mitjans de març fins al final del curs escolar al juny. Degut a l'estat d'alarma, **l'activitat presencial de Creix amb el Peix s'ha traslladat a l'entorn online**, on s'han proposat diferents activitats per tal de que els nens i nenes poguessin continuar aprenent i gaudint del món del peix durant el confinament des de casa seva.

En aquest sentit, s'han elaborat 12 fitxes didàctiques online amb temàtiques relacionades amb el món del peix, el mar, la pesca i la salut. En total, **1.718 persones s'han descarregat les fitxes didàctiques de la web** i han participat virtualment a l'activitat *Creix amb el Peix*. A continuació es mostra el link web i la relació detallada de les 12 fitxes didàctiques elaborades que es poden descarregar:

<https://jomenjopeix.com/el-mon-del-peix>

- Activitat 1. Els peixos
- Activitat 2. Els mol·luscs
- Activitat 3. Els crustacis
- Activitat 4. El peix blanc
- Activitat 5. El peix blau
- Activitat 6. Corvina Rex
- Activitat 7. La pesca
- Activitat 8. Mercabarna, mercats i peixateries
- Activitat 9. La Posidònia oceanica
- Activitat 10. Taurons i rajades
- Activitat 11. Balenes i dofins
- Activitat 12. Plàstics al mar



2.3. Centres educatius participants

Durant aquest curs escolar 2019-2020, un total de **59 centres educatius** han realitzat l'activitat *Creix amb el Peix*. La gran majoria de les escoles assistents provenen de la **província de Barcelona**, pertanyents a les comarques del Barcelonès, Baix Llobregat, Vallès Oriental, Vallès Occidental, Alt Penedès, Maresme i Garraf. La **província de Lleida** està representada per una escola provinent de la comarca de Les Garrigues.

Durant el curs 2019-2020 s'han realitzat un total de **122 sessions de grup** de l'activitat *Creix amb el Peix*, amb un total de **3.044 alumnes participants**. Si tenim en compte els 247 professors/es que han acompanyat als alumnes, el total de persones que han realitzat l'activitat **ha estat de 3.291 persones** (Fig. 1).

En aquests darrers cursos escolars l'activitat *Creix amb el Peix* **ha assolit la capacitat màxima d'assistents** que pot tenir durant el calendari d'un curs escolar. Al llarg dels 10 cursos escolars que s'ha dut a terme l'activitat (2010-2011 a 2019-2020), més de **60.000 persones relacionades amb el món educatiu han realitzat l'activitat *Creix amb el Peix*** (Fig. 1).

Aquest curs escolar 2019-2020 s'han realitzat un total de **122 sessions de grup** de l'activitat *Creix amb el Peix* amb centres escolars, de les quals el 89% han fet la visita amb alumnes de Cicle Mitjà d'Educació Primària (8-10 anys), el 9% amb Cicle Superior d'Educació Primària (10-12 anys) y el 2% amb Educació Secundària Obligatòria (12-16 anys; Fig. 2).

Cal destacar que dels 59 centres educatius que han dut a terme l'activitat *Creix amb el Peix* durant el curs 2019-2020, el 32% era la primera vegada que feien l'activitat, mentre que el 68% de centres educatius restants ja havien realitzat l'activitat en cursos anteriors.

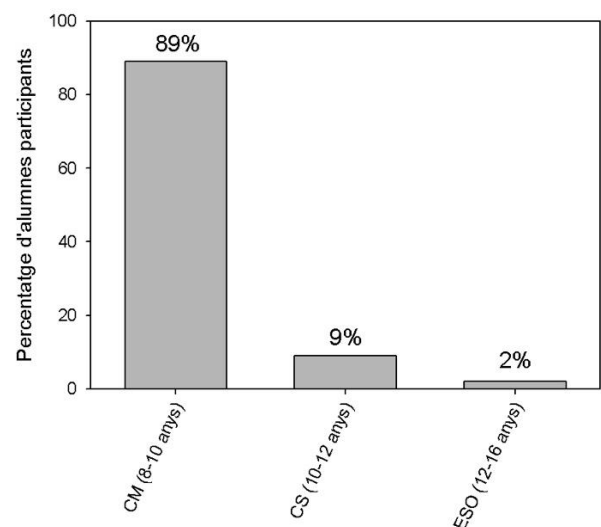
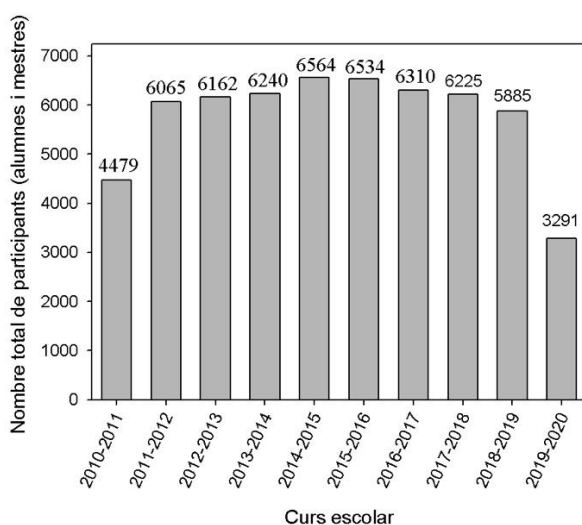


Fig. 1. Nombre total de participants (alumnes i mestres) al llarg dels 10 cursos escolars. El descens de participants durant aquest curs escolar 2019-2020 ha estat degut al COVID-19.

Fig. 2. Percentatge d'alumnes participants en funció del rang d'edat (2019-2020).

A continuació, es detallen els centres educatius que han realitzat l'activitat *Creix amb el Peix* durant aquest curs escolar 2019-2020:

Nº	CENTRE EDUCATIU	POBLACIÓ
1	LYS	08006 BARCELONA
2	PATRONAT DOMENECH	08012 BARCELONA
3	DOMINIQUE BARCELONA	08013 BARCELONA
4	PRÀCTIQUES	08014 BARCELONA
5	LA FARIGOLA DEL CLOT	08016 BARCELONA
6	ADELA DE TRENQUELLEÓN - MARISTES	08018 BARCELONA
7	CENTRE D'ESTUDIS MONTSENY	08019 BARCELONA
8	ENGLISH ACADEMY SANTA CLAUS	08022 BARCELONA
9	ESCOLA DE LES AIGÜES	08025 BARCELONA
10	FERRAN I CLUA	08027 BARCELONA
11	AURÓ	08029 BARCELONA
12	PIT ROIG	08032 BARCELONA
13	ORLANDAI	08034 BARCELONA
14	ANTAVIANA	08042 BARCELONA
15	JOAN MARAGALL	08120 LA LLAGOSTA
16	NOSTRA SENYORA DEL PILAR	08181 SENTMENAT
17	TERESA ALTET	08191 RUBÍ
18	PERE CALDERS	08193 CERDANYOLA DEL VALLÈS
19	ENRIC CASSASSAS	08202 SABADELL
20	SAGRADA FAMÍLIA	08202 SABADELL
21	MIQUEL CARRERAS	08207 SABADELL
22	PIA DE TERRASSA	08221 TERRASSA
23	ANXANETA	08301 MATARÓ
24	SANT JOSEP	08303 MATARÓ
25	LA LIO	08330 PREMIÀ DE MAR
26	SANT JORDI	08394 SANT VICENÇ DE MONTALT
27	MEDITERRÀNIA	08397 PINEDA DE MAR
28	SALVADOR ESPRIU	08401 GRANOLLERS
29	GRANULLARIUS	08402 GRANOLLERS
30	CAN COLL	08629 TORRELLES DE LLOBREGAT
31	SANT RAMÓN PENYAFORT	08720 VILAFRANCA DEL PENEDÈS
32	MARE DEL DIVÍ PASTOR	08726 CAPELLADES
33	DOCTOR SAMARANCH I FINA	08730 SANTA MARGARIDA I ELS MONJOS
34	SANTS ABDÓ I SENÉN - ZER LA GINESTA	08733 EL PLA DEL PENEDÈS
35	EL PALAU	08750 MOLINS DE REI
36	PAU VILA	08754 EL PAPIOL
37	EL SOLELL	08756 LA PALMA DE CERVELLÓ
38	POMPEU FABRA	08759 VALLIRANA
39	VEDRUNA	08770 SANT SADURNÍ D'ANOIA
40	LES FONTS	08790 GELIDA
41	POMPEU FABRA	08800 VILANOVA I LA GELTRÚ
42	FUNDACIO LLOR	08830 SANT BOI DE LLOBREGAT
43	PARELLADA	08830 SANT BOI DE LLOBREGAT
44	SANT JOSEP	08830 SANT BOI DE LLOBREGAT
45	EL GARROFER	08840 VILADECANS

Nº	CENTRE EDUCATIU	POBLACIÓ
46	LLUÍS VIVES	08860 CASTELLDEFELS
47	GUINOVART	08860 CASTELLDEFELS
48	TORRE BARONA	08860 CASTELLDEFELS
49	PETIT MÓN - FELISA BASTIDA	08860 CASTELLDEFELS
50	JOSEP JANÉS	08901 L'HOSPITALET DE LLOBREGAT
51	JUNGFRAU	08912 BADALONA
52	ALEXANDRE GALÍ	08914 BADALONA
53	MONTSERRAT	08917 BADALONA
54	SAGRADA FAMÍLIA	08924 SANT COLOMA DE GRAMENET
55	BETÀNIA	08940 CORNELLÀ DE LLOBREGAT
56	ISABEL DE VILLENA	08950 ESPLUGUES DE LLOBREGAT
57	MONTSENY	08960 SANT JUST DESVERN
58	NADAL	08980 SANT FELIU DE LLOBREGAT
59	ZER RIU SET - EL AUBIS	25450 L'ALBI

2.4. Accions amb els col·laboradors

- En el marc del conveni de col·laboració amb el **Departament de Salut de la Generalitat de Catalunya**, durant aquest curs escolar 2019-2020 l'activitat *Creix amb el Peix* s'ha tornat a oferir de manera gratuïta a les escoles dels barris amb risc d'exclusió social. L'objectiu és garantir i fomentar el consum de peix i marisc, i uns hàbits d'alimentació saludables, entre els nens i nenes dels barris més vulnerables. Degut a l'estat d'alarma, 3 de les 5 escoles que estaven becades no han pogut realitzar l'activitat al tenir-la prevista durant els mesos de confinament, de manera que s'han posposat les visites pel curs escolar vinent 2020-2021. Les escoles becades que han realitzat l'activitat *Creix amb el Peix* han estat l'Escola Parellada de Sant Boi de Llobregat (06/02/2020) i l'Escola Granullariu de Granollers (26/02/2020), mentre les que han posposat l'activitat són l'Escola Taxonera de Barcelona, l'Escola Màrius Torres de L'Hospitalet de Llobregat i l'Escola Montserrat de Cornellà de Llobregat. L'èxit d'aquesta col·laboració ha fet possible que **75 alumnes i 7 mestres de 2 escoles diferents hagin pogut realitzar l'activitat gratuïtament.**



- Aquest curs escolar 2019-2020 s'ha signat un **nou conveni de col·laboració amb l'empresa Frescamar**. Dita empresa ha cedit al Centre Interactiu del Peix uns suports de paret amb díptics informatius sobre el peix *Corvina Rex* amb l'objectiu que els participants els puguin agafar.



- Com a prova pilot, aquest curs 2019-2020 **s'han realitzat 4 "Visites insòlites"** organitzades per Mercabarna. Les Visites insòlites estan **adreçades a un públic adult, curiós, amb interès per la gastronomia i amb ganes de viure experiències diferents** i que inclouen un "Escape room" al Centre Interactiu del Peix. Els objectius d'aquestes visites són donar a conèixer Mercabarna a la ciutadania, posicionar el recinte com un equipament clau de la ciutat, explicar la importància dels Mercats Centrals en la cadena agroalimentària, explicar el paper que juga l'empresari majorista com a actiu social als ciutadans/es. De cara al curs vinent 2020-2021, **donat el gran èxit de les Visites insòlites es planificarà una visita mensualment**.

<https://www.mercabarna.es/serveis/visitar-mercabarna/visites-insolites/>

- Durant aquest curs escolar 2019-2020, tots els participants en l'activitat *Creix amb el Peix* han rebut un llibre de cuina amb receptes de peix i marisc.

3. Valoracions

3.1. Valoracions per part dels mestres

Al finalitzar l'activitat *Creix amb el Peix* s'entrega una breu enquesta al mestre responsable del grup escolar per a què pugui valorar els aspectes principals de l'activitat i anoti les observacions que consideri oportunes. L'enquesta s'anomena "Full de valoració" (Annex 1).

Les valoracions rebudes al llarg d'aquest curs escolar 2019-2020 continuen essent molt positives, mantenint la mateixa línia que en els darrers anys. Cal remarcar que la puntuació mitjana de l'activitat *Creix amb el Peix* durant aquests 10 cursos escolars (2010-2011 a 2019-2020) es manté estable en **4,9 sobre 5 (9,8 sobre 10)**. Així doncs, podem afirmar que *Creix amb el Peix* manté una valoració excel·lent per part dels centres escolars que realitzen l'activitat. Durant aquest curs 2019-2020, el 99% de les escoles han puntuat l'activitat amb 5 (excel·lent) o 4 (notable), el que significa que han trobat l'activitat molt adequada i enriquidora per als alumnes.

Entre les observacions que els responsables dels grups escolars han fet de l'activitat *Creix amb el Peix* trobem comentaris positius com ara: **"Valorem molt positivament l'activitat"**, "Els alumnes s'han mostrat molt atents i participatius, si podem ens agradaria repetir l'experiència", "Les monitores han estat molt motivadores", "Molt contents amb l'activitat Creix amb el Peix", "Els educadors/es han mostrat molt domini sobre el tema i han estat molt atents/es en tot moment", "Ens encanta aquesta sortida" i "Us felicitem per com teniu organitzada l'activitat, continguts molt adequats al nivell educatiu, moltes gràcies".

3.2. Indicadors de qualitat

Amb l'objectiu d'avaluar el grau d'èxit del programa educatiu *Creix amb el Peix*, s'han definit 4 indicadors:

- Notorietat.
- Grau d'ocupació.
- Nombre de visitants.
- Grau de satisfacció dels centres educatius.

La **Web del Centre Interactiu del Peix ha rebut més de 10.000 visites** durant el període d'octubre 2019 a juny 2020. El 85% de les persones que visiten la Web són del territori espanyol, principalment de les ciutats de Barcelona, Girona, Tarragona, Madrid, València, Sevilla, Bilbao, Ourense i Vigo. La Web també és visitada per ciutadans d'arreu del món (15% de les visites), com ara Estats Units, Canadà, Holanda, Argentina, França, Andorra, Mèxic, Xile i Alemanya. Els apartats més visitats de la Web són "*El món del peix*" i "*Escoles*", relacionats amb les espècies de peix i marisc més consumides i amb l'activitat *Creix amb el Peix*, respectivament.

Des de finals de 2019, el Gremi de Majoristes del Mercat Central del Peix de Mercabarna ha llançat la **campanya amb el hashtag #JoMenjoPeix** per divulgar el respecte pel mar i recuperar l'hàbit saludable de menjar peix i marisc de qualitat, amb l'objectiu que tant els adults com els petits de les famílies redescobreixin els nostres mars com a font de vida i aliment, i que entre tots puguem preservar-lo per a futures generacions. Aquesta campanya també actua a les xarxes socials d'Instagram i Facebook. <https://jomenjopeix.com/>

Aquest curs 2019-2020, un total de **4 centres escolars (~250 alumnes) s'han descarregat les unitats didàctiques de l'activitat *Creix amb el Peix* disponibles a la Web** del Centre Interactiu del Peix. Això ens indica que, apart dels 59 centres escolars que han realitzat l'activitat presencialment, hi ha hagut 4 escoles més que han treballat els temes relacionats amb el consum saludable de peix i marisc *via* Web, de manera autònoma en el propi centre escolar; la qual cosa considerem tot un èxit. A més a més, **gairebé 2.000 famílies s'han descarregat alguna de les 12 fitxes didàctiques** que es van penjar a la web i a les xarxes socials de #JoMenjoPeix.

El **nombre total de visitants** del programa *Creix amb el Peix* aquest **curs escolar 2019-2020** ha estat de **3.921 persones relacionades amb el món educatiu**. *Creix amb el Peix* és una activitat totalment consolidada, que porta 10 cursos escolars funcionant de manera sòlida, **amb la participació de més de 950 escoles i més de 60.000 persones**.

El grau d'ocupació de l'activitat *Creix amb el Peix* s'estima en base els següents paràmetres: 4 dies a la setmana (laborables de dimarts a divendres, ja que els dilluns el Mercat Central del Peix és tancat), durant 9 mesos (d'octubre a juny) i aproximadament 50 alumnes per dia (2 sessions per dia amb grups de 25 alumnes). Aquest curs escolar 2019-2020, l'activitat *Creix amb el Peix* s'ha aturat degut a l'estat d'alarma provocat pel COVID-19, que va obligar a suspendre les activitats escolars des de mitjans de març fins al final del curs escolar al juny. Tanmateix, durant el mes d'octubre es varen cancel·lar diverses visites degut als aldarulls i talls de carretera que es varen produir a Catalunya al llarg de dues setmanes. Així doncs, durant el període d'aproximadament 5 mesos (d'octubre a mitjans de març), l'activitat ha tingut un **grau d'ocupació del 98%** i s'han realitzat **122 sessions**. Per tant, es manté el grau d'ocupació del ~100% que assoleix l'activitat durant els darrers anys.

Finalment, el **grau de satisfacció** dels grups que han realitzat l'activitat *Creix amb el Peix* aquest curs 2019-2020 ha estat excel·lent, amb una puntuació mitjana de **4,9 punts sobre 5 (9,8 sobre 10)**. La valoració tant positiva s'ha mantingut constant al llarg dels 10 cursos escolars (2010-2011 a 2019-2020), el que ens demostra la solidesa i el bon funcionament de l'activitat.

3.3. Impacte en els hàbits de consum de les famílies

Un dels objectius principals de l'activitat *Creix amb el Peix* és **incidir en els hàbits de consum de peix i marisc dels nens i nenes, i de les seves famílies**. Amb la finalitat d'analitzar l'impacte de *Creix amb el Peix* en el consum de peix i marisc, s'entrega una enquesta als alumnes abans de la visita per analitzar els hàbits de compra i consum de productes de la pesca a les seves famílies (Annex 2 Pre-visita). Un cop els alumnes han realitzat l'activitat *Creix amb el Peix*, se'ls fa entrega d'una segona enquesta (Annex 3 Post-visita) amb l'objectiu d'analitzar si l'activitat ha incidit positivament en els hàbits de consum saludable de peix i marisc de les seves famílies.

Dels 3.044 alumnes que han realitzat l'activitat *Creix amb el Peix* durant aquest curs 2019-2020, ens han estat retornades **1.632 enquestes Pre-visita i 309 enquestes Post-visita**, de manera que els resultats analitzats de l'enquesta es consideren representatius i vàlids estadísticament.

L'anàlisi de les dades corresponents a les enquestes Post-visita de l'activitat *Creix amb el Peix* ens mostren uns resultats molt positius pel que fa a la incidència de l'activitat sobre els hàbits de consum de peix i marisc dels alumnes que ens han visitat, i de les seves famílies. Els resultats obtinguts aquest curs 2019-2020, respecte la mitjana dels resultats dels 9 cursos anteriors (2010-2011 a 2018-2019), són els següents:

- **El 20% de les famílies enquestades afirmen que, després d'haver realitzat l'activitat *Creix amb el Peix*, han augmentat el seu consum de peix i/o marisc (respecte la mitjana del 19% dels cursos anteriors)**. D'aquest 20% de famílies que han augmentat el seu consum de peix i/o marisc, un 56% ha afegit 1 àpat més al seu menú setmanal, un 26% ha afegit 2 àpats més i un 18% de les famílies ha afegit 3 àpats més de peix i/o marisc al seu menú setmanal, amb una mitjana de 1,6 àpats més a la setmana.
- **El 29% de les famílies enquestades afirmen que, després d'haver realitzat l'activitat *Creix amb el Peix*, els seus fills han mostrat un canvi positiu en els hàbits de consum de peix i marisc (respecte la mitjana del 23% dels cursos anteriors)**. Els canvis més comuns per ordre de rellevància han estat: "*volen menjar peix més sovint*", "*els agrada més menjar peix*", "*saben reconèixer espècies que abans no coneixien*", "*estan més disposats a tastar noves espècies de peix*", "*no es queixen tant a l'hora de menjar peix i el mengen millor*", "*saben que és important menjar peix per a dur una alimentació saludable*" i "*s'interessen més per saber quines espècies de peix mengen*".
- **Un 14% de les famílies enquestades afirmen que, després d'haver realitzat l'activitat *Creix amb el Peix*, els seus fills consumeixen altres espècies de peix i marisc que abans no consumien (respecte la mitjana del 17% dels cursos anteriors)**. Les espècies més incorporades a la dieta per ordre de rellevància han estat: calamar, lluç, navalles, sardina, salmó, llenguado, orada, rap, seitó, bacallà, bruixa, cloïsses, gamba, moll, verat, gall de Sant Pere, llobarro i tonyina.

3.4. Expectatives pel curs escolar vinent 2020-2021

Les reserves de l'activitat *Creix amb el Peix* pel pròxim curs 2020-2021 es duen a terme de l'1 de juny al 15 de juliol de 2020, i es reprenen a partir de l'1 de setembre de 2020. Aquest any, degut a les mesures de **prevenció del contagi de la COVID-19**, Mercabarna ha decidit no autoritzar cap activitat amb infants dins de la Unitat Alimentària durant el primer trimestre (setembre a desembre de 2020) del curs escolar vinent 2020-2021. Per aquest motiu, s'ha redissenyat l'activitat *Creix amb el Peix* per tal de continuar aprofitant-nos als centres escolars durant el període de setembre a

desembre de 2020. Així doncs, hem dissenyat un **Taller a l'aula sobre els beneficis que aporta el consum de peix i/o marisc en la nostra Dieta Mediterrània**, el qual s'ha ofert a les escoles per tal de què els educadors/es de l'activitat *Creix amb el Peix* es desplacin fins al centre docent a impartir el Taller a l'aula.

L'activitat presencial *Creix amb el Peix*, tal i com s'ha fet sempre en el recinte del Mercat Central del Peix de Mercabarna, es reprendrà a partir del segon trimestre del curs escolar 2020-2021 (de gener a juny de 2021). A data de 7 de juliol, el **percentatge d'ocupació de l'activitat *Creix amb el Peix* durant el període gener a juny del 2021 és superior al 35%, i més de 1.500 alumnes ja han reservat la visita pel curs escolar 2020-2021.**

4. Altres visites

El *Centre Interactiu del Peix* (CIP) va més enllà del projecte educatiu *Creix amb el Peix*, és un espai museístic que s'ha convertit en el **centre de referència a Catalunya** de tot allò relacionat amb la divulgació del món de la pesca i el foment del consum de peix i marisc com a base per a dur una alimentació saludable y una Dieta Mediterrània.

A banda de les activitats *Creix amb el Peix* realitzades amb centres escolars, el CIP ha rebut visites de col·lectius diversos. Aquest curs 2019-2020 **han visitat el CIP gairebé unes 100 persones provinents d'empreses, Administracions Públiques** alumnes d'hosteleria i Universitats, visites de majoristes i dels seus empleats, participants a l'Escape Room, etc.

Al llarg dels 10 anys de funcionament del *Centre Interactiu del Peix*, **el total de visitants d'aquest espai museogràfic ha superat les 60.000 persones**. Es pot concloure que el CIP, amb el projecte educatiu associat *Creix amb el Peix*, ha esdevingut un gran èxit entre tot tipus de públic, fet que ens anima a continuar, dia a dia i amb il·lusió, **impulsant el coneixement del món del peix i marisc, i el seu consum saludable**, indispensable per dur una alimentació equilibrada i molt saborosa.

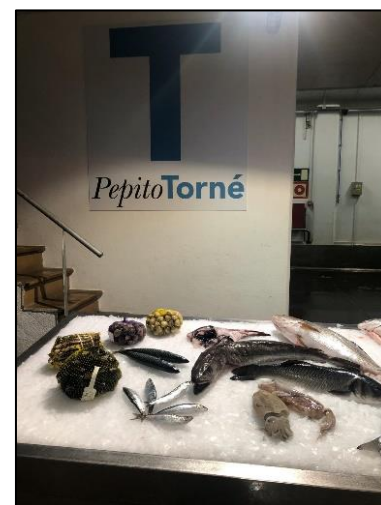


5. Accions de millora continuada

Amb l'objectiu de continuar millorant l'activitat *Creix amb el Peix*, durant aquest curs escolar 2019-2020 el Gremi de Majoristes del Mercat Central del Peix de Mercabarna ha desenvolupat les següents accions de millora al *Centre Interactiu del Peix* (CIP):

- S'ha fet una **neteja a fons de l'espai museístic del CIP**, desmuntant els panells i les estructures fixes per tal d'accedir als racons que no es netegen periòdicament.
- S'ha realitzat el **manteniment i la substitució d'algun dels aparells dels aquaris** de fons de sorra i roca que hi ha al *Centre Interactiu del Peix*.

- Durant el període de les vacances escolars de Nadal (de desembre 2019 a gener 2020) es va **substituir el paviment del Centre Interactiu del Peix**, derivat del desgast en determinades zones.
- En el marc de l'activitat *Creix amb el Peix*, **s'ha canviat la ubicació del lloc on els visitants reconeixen les diferents espècies de peixos i mariscs de la Mediterrània** mitjançant la manipulació d'exemplars frescs. Durant els anys anteriors, els participants visitaven l'empresa GranBlau, situada fora del recinte del Mercat Central del Peix de Mercabarna. Aquest curs escolar 2019-2020, per tal d'evitar el desplaçament dels alumnes pels carrers de Mercabarna, aquesta part de l'activitat on es fa el toca-toca de peixos s'ha realitzat a la casella de l'empresa Pepito Torné (també del grup GranBlau), que està situada a l'interior del Mercat Central del Peix. Aquest canvi d'ubicació ha estat molt ben rebut i molt ben valorat pels participants de l'activitat, amb comentaris positius dels professor/es, com ara "Molt bon canvi pel que fa a la ubicació del lloc on es reconeixen els diferents peixos" i "Ens ha agradat que ara l'activitat del toca-toca dels peixos es faci en el mateix lloc, a prop del museu".
- S'ha actualitzat la pàgina web del Gremi de Majoristes del Peix de Mercabarna, amb un apartat del *Centre Interactiu del Peix*. Aquesta **nova pàgina web** té un aspecte molt més visual, fàcil d'interpretar i dinàmica; amb nous apartats i continguts que tenen com a objectiu principal el foment del peix i marisc, i una Dieta Mediterrània saludable. <https://jomenjopeix.com>
- Per tal de millorar la informació que extraïem de l'enquesta que entreguem als alumnes abans de la visita per analitzar els hàbits de compra i consum de productes de la pesca a les seves famílies, hem afegit una nova pregunta per analitzar com afecta la problemàtica de la contaminació marina en els hàbits de consum de peix i marisc de la ciutadania. Davant la creixent preocupació de la nostra societat per la protecció dels mars i oceans del nostre planeta, s'estan promovent una sèrie de canvis en els hàbits de consum de les persones alhora de comprar peix i/o marisc, encaminats a millorar l'estat de conservació del mar Mediterrani.



6. Línies d'actuació

El projecte *Creix amb el Peix*, amb el suport del Gremi de Majoristes del Mercat Central del Peix de Mercabarna, **continuarà apostant per la vessant social**. Es pretén donar continuïtat a les següents actuacions solidàries:

- Donar suport a col·lectius de persones amb problemes de salut física i/o mental, fent que l'activitat sigui gratuïta per a aquests col·lectius.
- Obrir les portes a les escoles dels barris amb risc d'exclusió social, amb l'objectiu de garantir i fomentar el consum saludable de peix i marisc entre els nens i nenes dels barris més vulnerables.
- Potenciar les visites de famílies amb l'objectiu de fomentar el consum de peix i marisc, i uns hàbits d'alimentació propis de la Dieta Mediterrània, entre la ciutadania.
- Aquest pròxim curs escolar 2020-2021, l'objectiu del programa educatiu *Creix amb el Peix* serà continuar adaptant-se a les circumstàncies excepcionals que s'estan vivint a causa de la COVID-19, traslladant les diferents activitats didàctiques a l'entorn online a través de materials pedagògics adaptats i traslladant l'activitat *Creix amb el Peix* a través d'un Taller a l'aula dels propis centres escolars.

Annex 1

Full de valoració del responsable del grup

Nom del Centre:		
Municipi:	Data de la sortida:	
Nivells escolars:		
Nombre d'Alumnes:	Nombre de Professors/es:	
És el primer cop que la vostra escola realitza l'activitat "Creix amb el Peix"	SÍ	NO, l'hem fet altres anys

	1=Gens	2=Poc	3=Bé	4=Força	5=Molt
Valoració de l'equip d'educadors/es de l'activitat					
➤ Domini del tema					
➤ Claredat en l'exposició del tema					
➤ Adequació del contingut respecte el grup					
➤ Interacció amb el grup					
➤ Puntualitat al començar l'activitat					
➤ Valoració global del monitor/a					
Valoració dels espais visitats					
➤ Centre Interactiu del Peix (CIP)					
➤ Empresa de venda de peix/marisc (GRAN BLAU)					
Valoració del dinar					
➤ Adequació de la zona de menjador					
➤ Valoració del menú					
Valoració del material didàctic i altra documentació					
➤ Material didàctic					
➤ Aprofitament didàctic					
➤ Valoració de la Web					
➤ Valoració de l'atenció rebuda des de l'oficina					
Observacions:					
Valoració general de l'activitat	1	2	3	4	5

Signatura del professor/a responsable del grup visitant:

Enquesta 1 de les famílies (Pre-visita) Hàbits de consum de peix i/o marisc

1. A quina població viviu? _____

2. La major part del peix i/o el marisc, el compreu... *(marcar només 1 opció)*

- | | |
|---|--|
| <input type="checkbox"/> Mercat | <input type="checkbox"/> Supermercat |
| <input type="checkbox"/> Peixateria del barri | <input type="checkbox"/> Grans superfícies |

Per què a un lloc i no a un altre?

- Qualitat
- Comoditat
- Atenció i confiança
- Preu

3. La major part del peix i/o el marisc, el compreu... *(marcar només 1 opció)*

- Fresc
- Congelat

4. Quant de temps a la setmana dediqueu a la compra de peix i/o marisc?

- 15 minuts 30 minuts 45 minuts 60 minuts

5. L'elaboració de la sopa de peix a casa vostra la feu...

- Amb peix fresc
- Amb pastilles/caldo concentrat
- Amb tetra-brik
- Altres

6. De quina manera cuineu el peix i/o el marisc a casa vostra més freqüentment? *(marcar només 2 opcions)*

- | | | |
|--|---------------------------------|---|
| <input type="checkbox"/> Forn | <input type="checkbox"/> Planxa | <input type="checkbox"/> Fregit enfarinat |
| <input type="checkbox"/> Fregit arrebossat | <input type="checkbox"/> Guisat | <input type="checkbox"/> Bullit |
| <input type="checkbox"/> Altres | | |

7. Quants àpats a la setmana mengeu peix i/o marisc a casa vostra?

0 1 2 3 4 > 4

8. Quants diners destineu mensualment a la compra de peix i/o marisc?

< 20 € 20-50 € 50-80 € > 80 €

9. Escriviu 3 tipus de peix i/o marisc que consumiu habitualment a casa vostra:

.....

10. Com considereu que cadascun d'aquests aspectes influeix en la vostra compra de peix i/o marisc fresc?

	Gens	Una mica	Bastant	Molt
Aspecte				
Presentació				
Olor				
Preu				
Temporada				
Fàcil de cuinar				
Saludable				
Bon gust i sabor				
Origen				
Mètode de captura				
Agrada als nens				
Conservació				

11. Considereu que el consum de peix i/o marisc a casa vostra és l'adequat?

Sí No

“S'autoritza al Gremi de Majoristes del Mercat Central del Peix de Mercabarna per poder tractar i cedir la informació facilitada en aquesta enquesta”.

Enquesta 2 de les famílies (Post-visita)
Hàbits de consum de peix i/o marisc

1. A quina població viviu? _____
2. La major part del peix i/o el marisc, el compreu... (marcar només 1 opció)
- Mercat Supermercat
 Peixateria del barri Grans superfícies
3. La major part del peix i/o el marisc, el compreu... (marcar només 1 opció)
- Fresc Congelat
4. Després de la visita dels vostres fills a *Creix amb el Peix*, heu elaborat noves receptes de peix i/o marisc?
- Sí No
5. Quants àpats a la setmana mengeu peix i/o marisc a casa vostra?
- 0 1 2 3 4 > 4
6. Quants diners destineu mensualment a la compra de peix i/o marisc?
- < 20 € 20-50 € 50-80 € > 80 €
7. Consumiu ara, després de la visita dels vostres fills a *Creix amb el Peix*, altres espècies de peix i/o marisc que abans no consumíeu?
- Sí. Quines? (anota 1 o 2 espècies) _____
 No
8. Heu notat algun canvi positiu per part dels vostres fills, després de la seva visita a *Creix amb el Peix*, a l'hora de menjar peix i/o marisc?
- Sí. Quins? _____
 No
9. Pel que fa al consum familiar, després de la visita dels vostres fills a *Creix amb el Peix*, mengeu ara més peix i/o marisc que abans?
- Sí No
10. En el cas d'haver contestat que sí, en quants àpats més a la setmana?
- 1 àpat més 2 àpats més 3 àpats més

"S'autoritza al Gremi de Majoristes del Mercat Central del Peix de Mercabarna per poder tractar i cedir la informació facilitada en aquesta enquesta".